

Lions Clubs International



District 112 D Belgique

Les données statistiques annuelles Juillet 2016



Zone 21

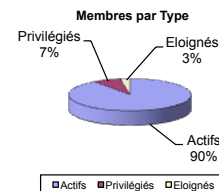
Aubel - Aubel Bocages - Eupen
Hautes Fagnes - Limbourg en Duché
Spa - Saint Vith - Verviers



Commission Global Membership Team - District 112D



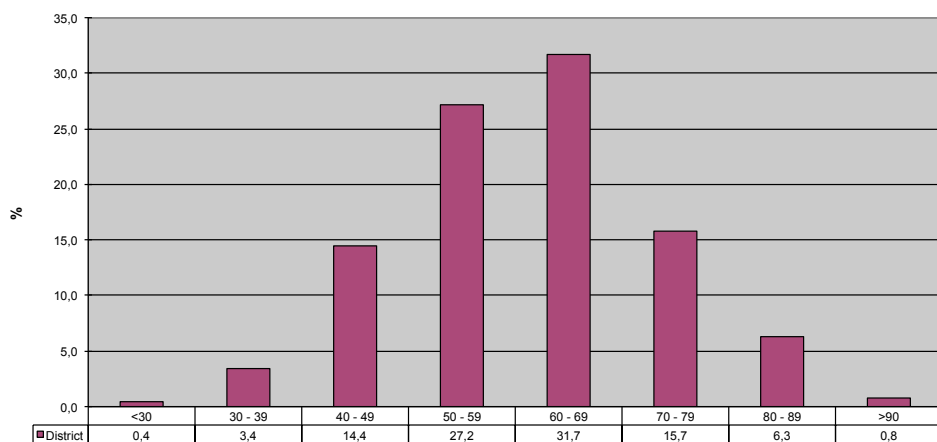
DISTRICT 112 D Commission Global Membership



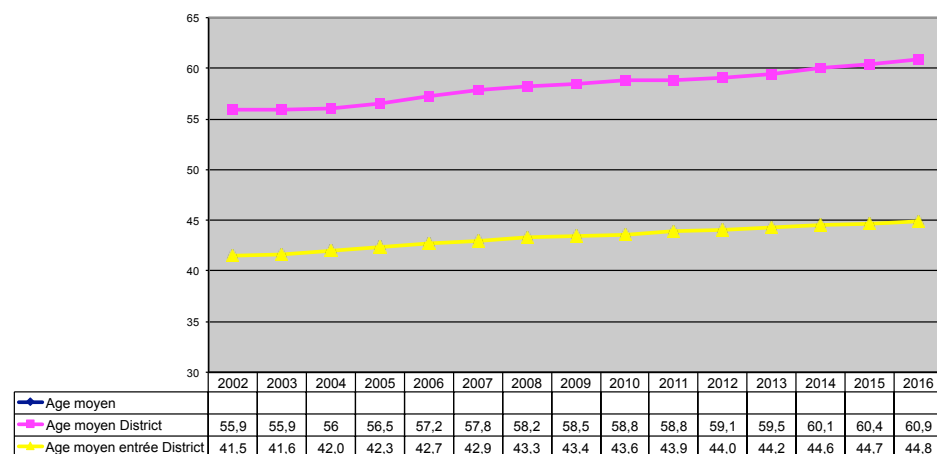
District 112 D

Capacité intervention théorique	1.109.500 €		
Branche de Club	9		
Age Nouveaux Membres			
% Homme - % Femme	86,4	13,5	
Age entrée Club	Min	Moy	Max
	19	45	83

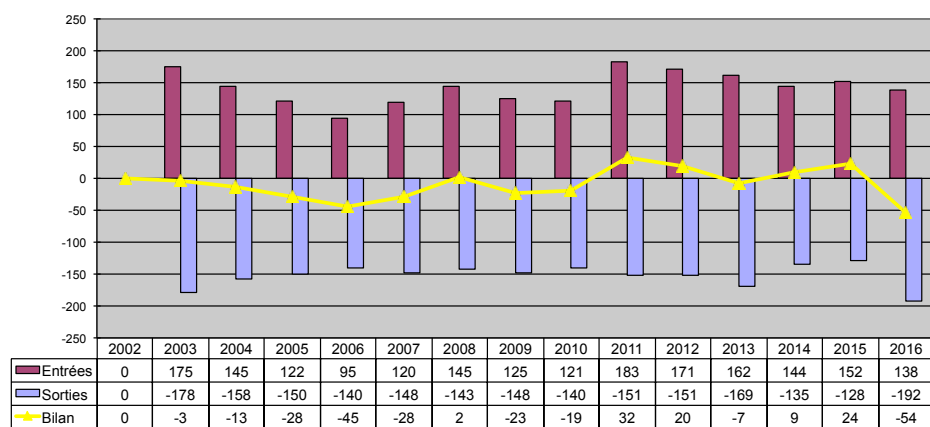
Pyramide des Ages



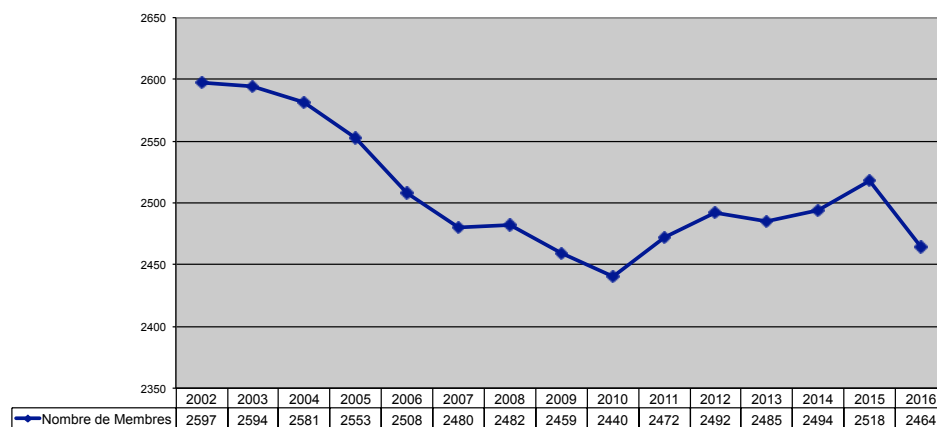
Evolution Ages Moyens



Mouvements

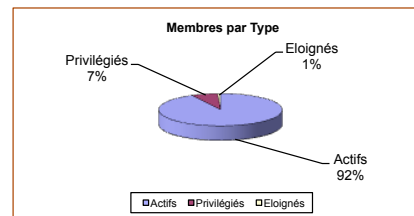


Evolution nombre de membres



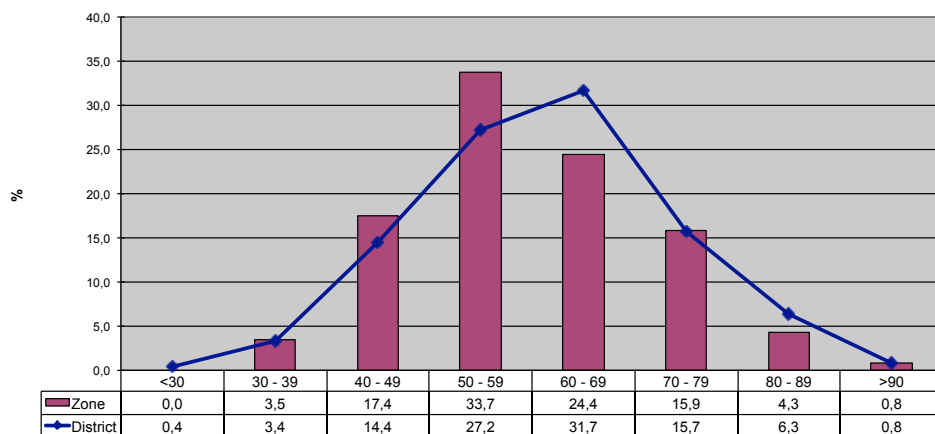


DISTRICT 112 D Commission Global Membership

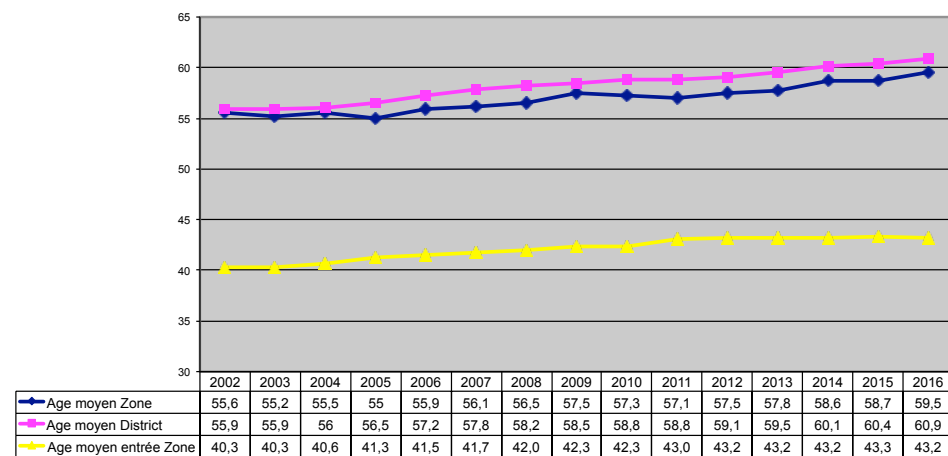


Zone 21			
Capacité intervention théorique	119.000 €		
Branche de Club	Non		
Age Nouveaux Membres			
% Homme - % Femme	91,9	8,1	
Age entrée Club	Min	Moy	Max
	27	43	67

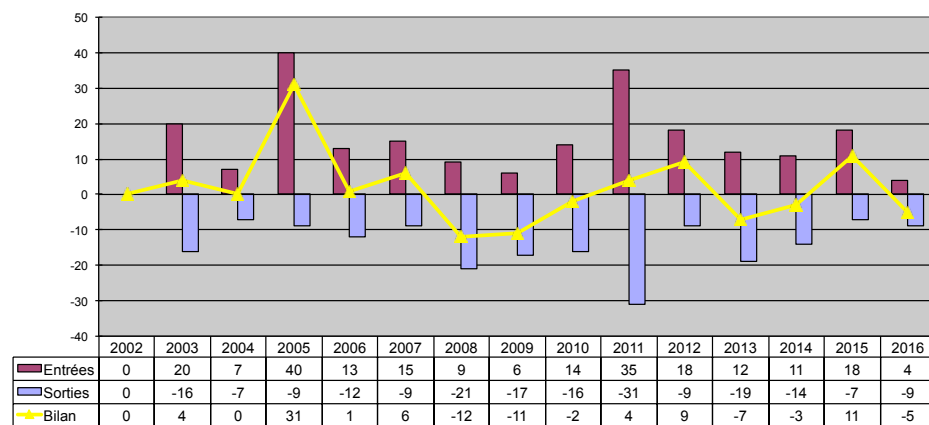
Pyramide des Ages



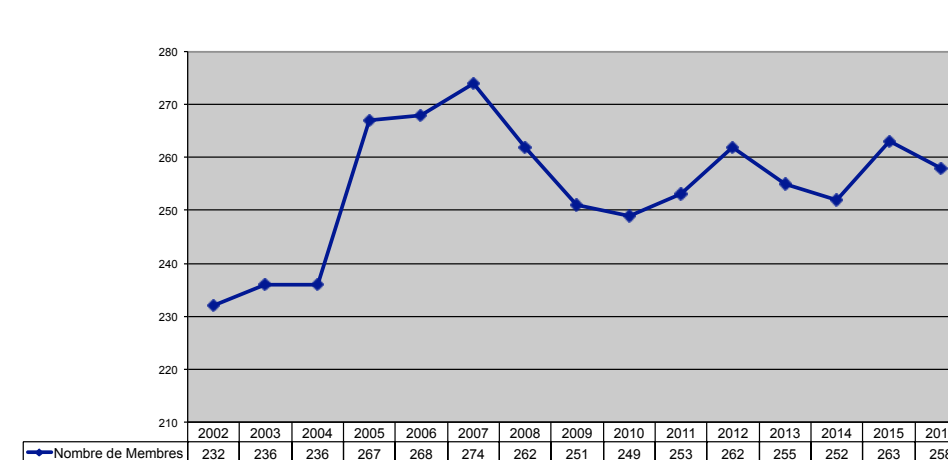
Evolution Ages Moyens



Mouvements

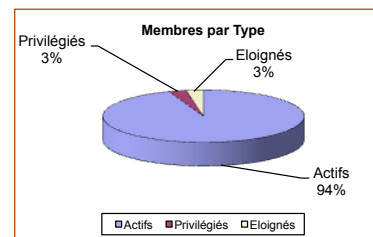


Evolution nombre de membres



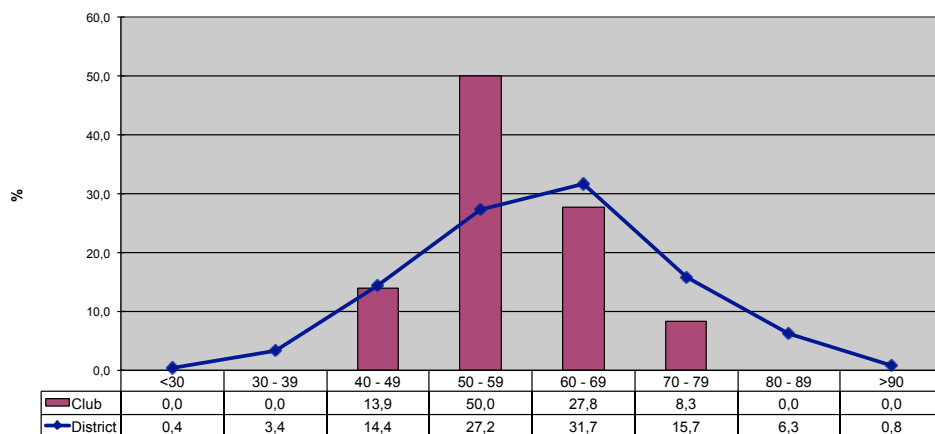


DISTRICT 112 D Commission Global Membership

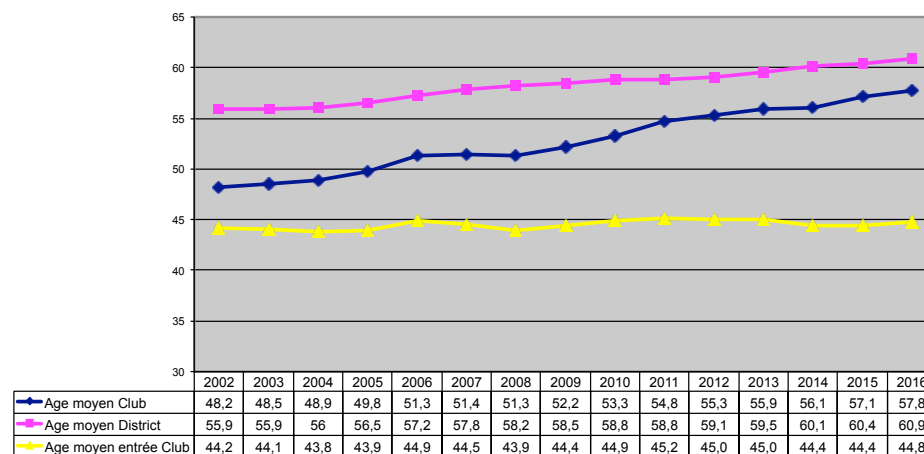


LC Aubel			
Age du club	18 ans		
Capacité intervention théorique	17.000 €		
Branche de club	Non		
Age Nouveaux Membres	51 - 52 ans		
% Homme - % Femme	100	0	
Age entrée Club	Min	Moy	Max
	32	45	59

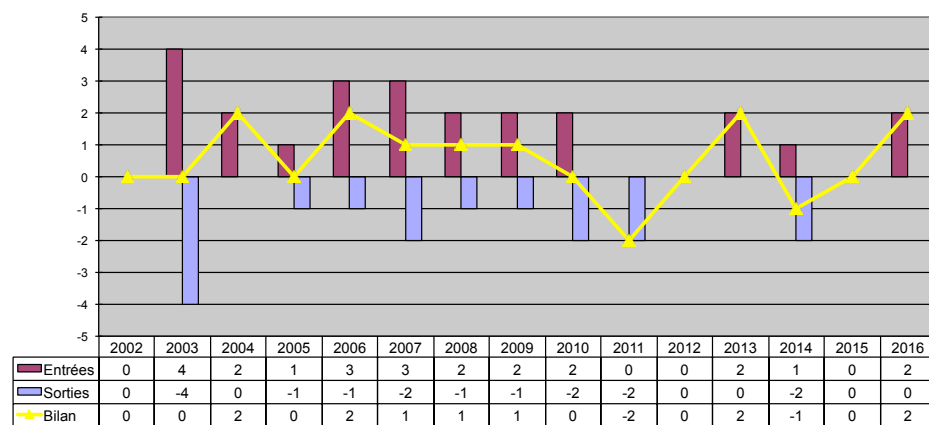
Pyramide des Ages



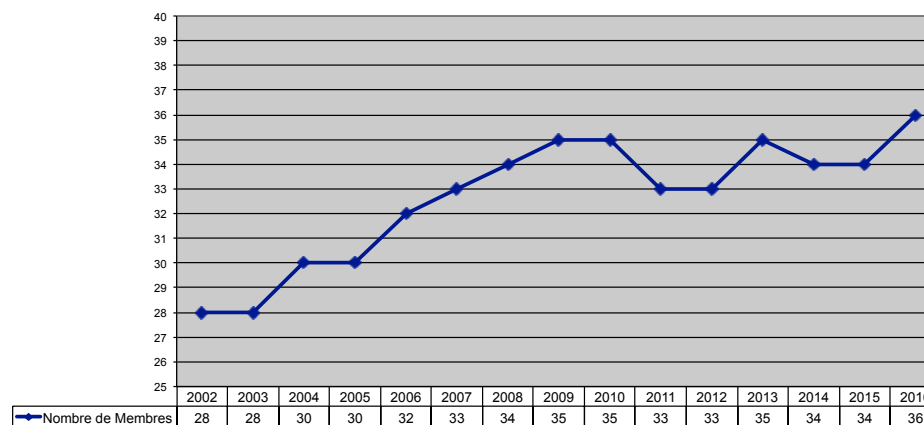
Evolution Ages Moyens



Mouvements

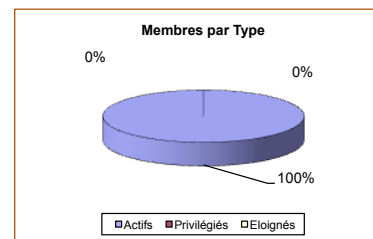


Evolution nombre de membres





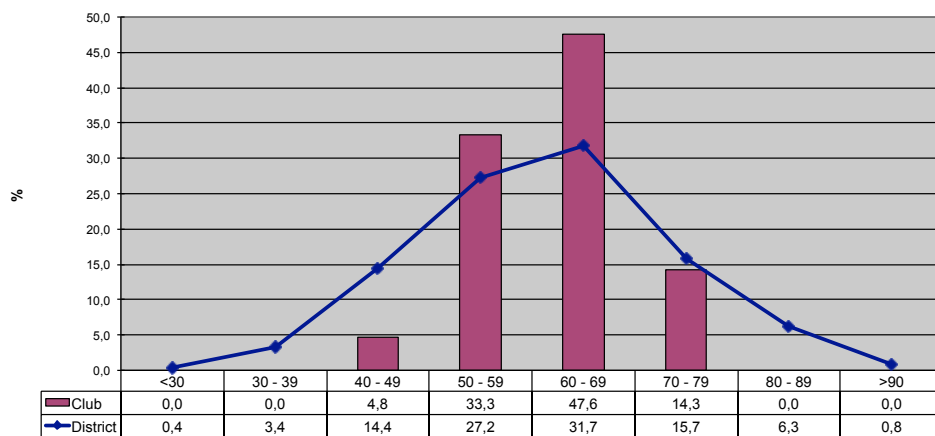
DISTRICT 112 D Commission Global Membership



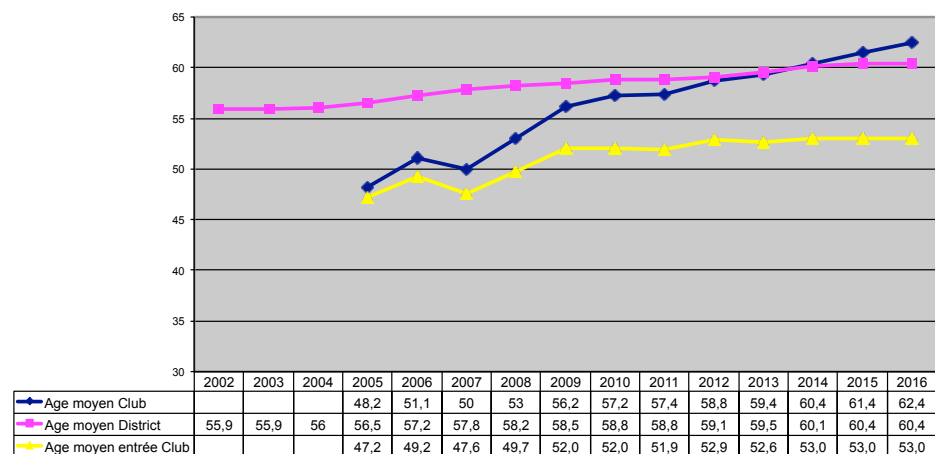
LC Aubel Bocages

Age du club	11 ans		
Capacité intervention théorique	10.500 €		
Branche de club	Non		
Age Nouveaux Membres			
% Homme - % Femme	0	100	
Age entrée Club	Min	Moy	Max
	36	53	67

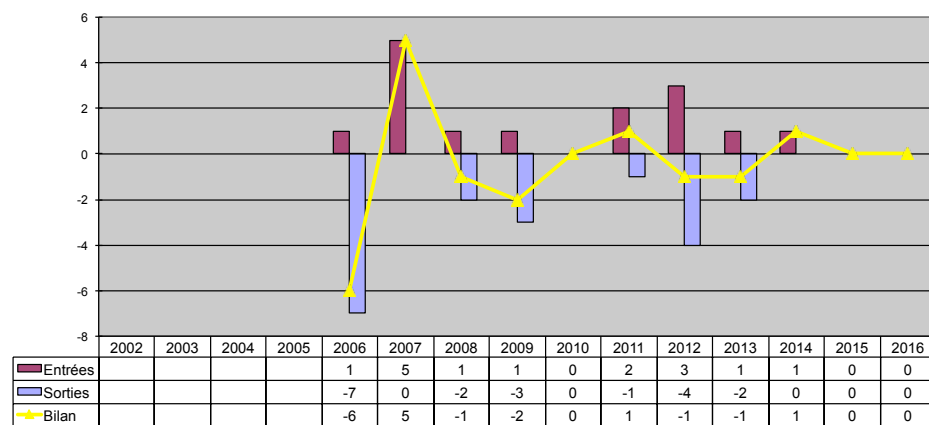
Pyramide des Ages



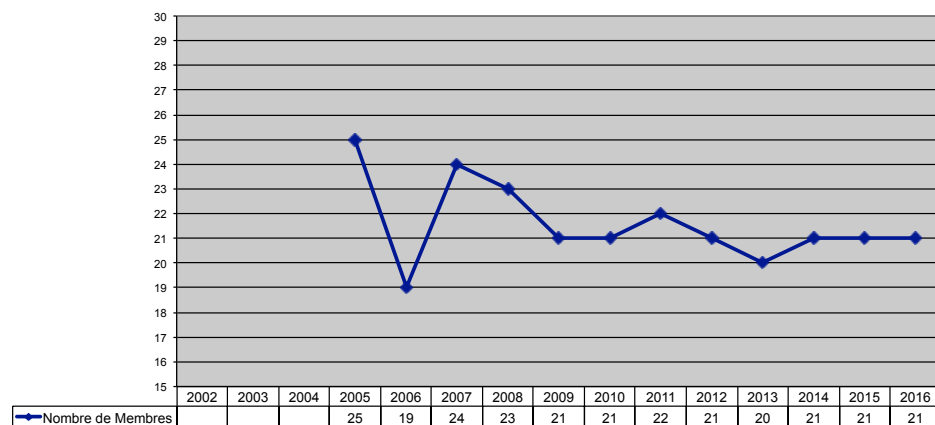
Evolution Ages Moyens



Mouvements

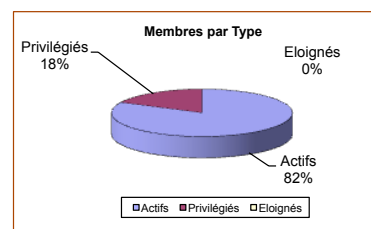


Evolution nombre de membres



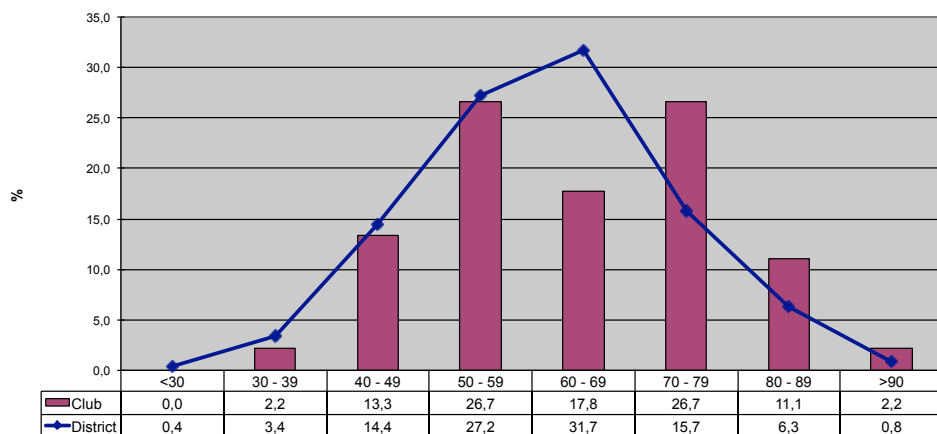


DISTRICT 112 D Commission Global Membership

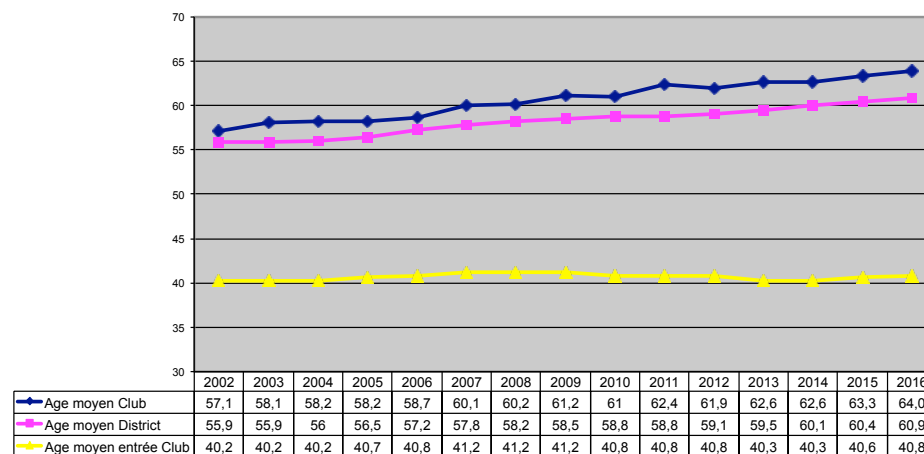


LC Eupen			
Age du club	53 ans		
Capacité intervention théorique	18.500 €		
Branche de club	Non		
Age Nouveaux Membres	49 ans		
% Homme - % Femme	100	0	
Age entrée Club	Min	Moy	Max
	28	53	53

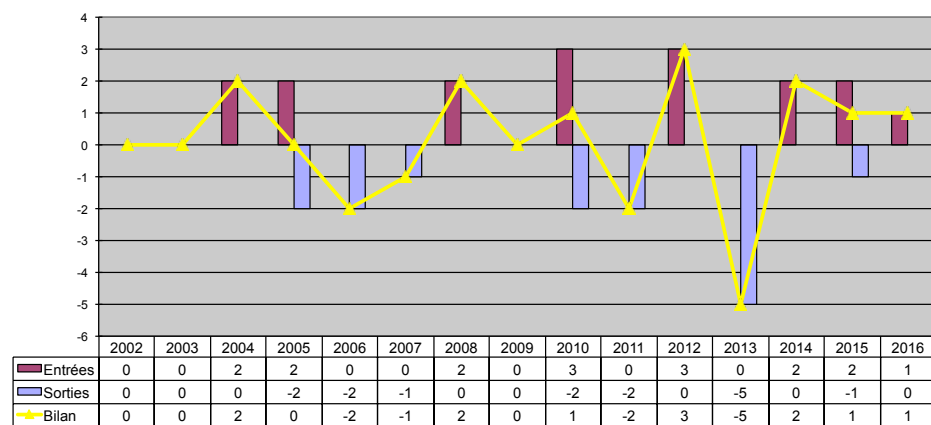
Pyramide des Ages



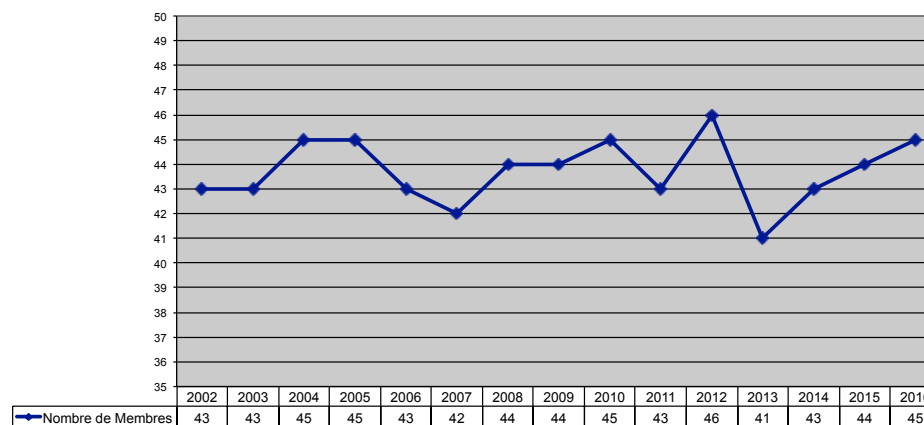
Evolution Ages Moyens



Mouvements

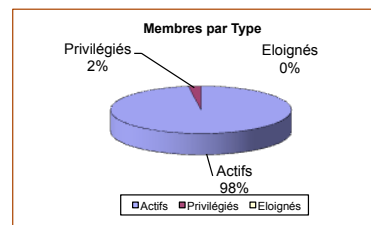


Evolution nombre de membres





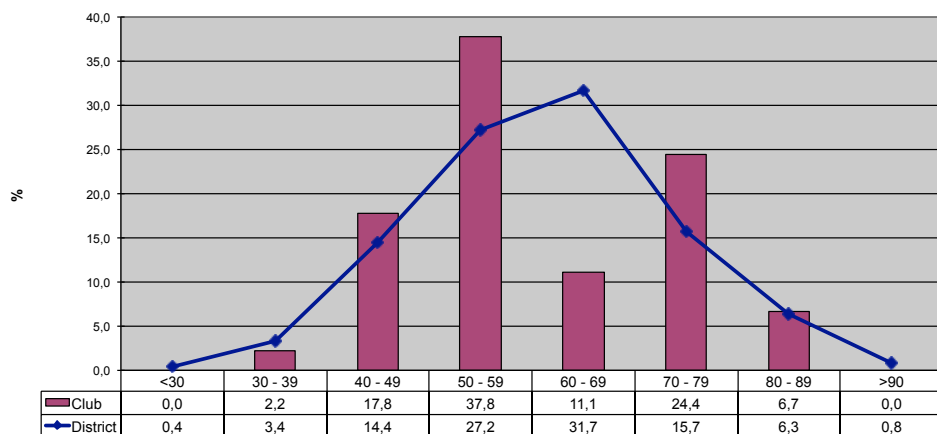
DISTRICT 112 D Commission Global Membership



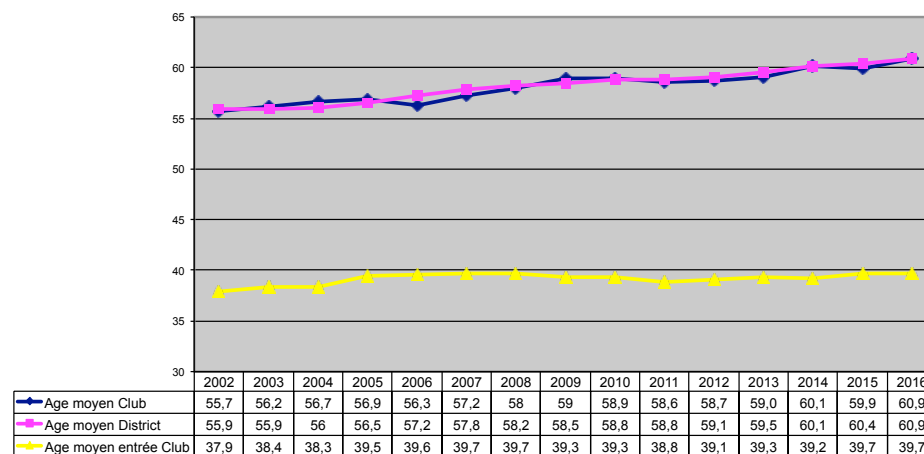
LC Hautes Fagnes

Age du club	44 ans		
Capacité intervention théorique	22.000 €		
Branche de club	Non		
Age Nouveaux Membres			
% Homme - % Femme	100	0	
Age entrée Club	Min	Moy	Max
	28	40	57

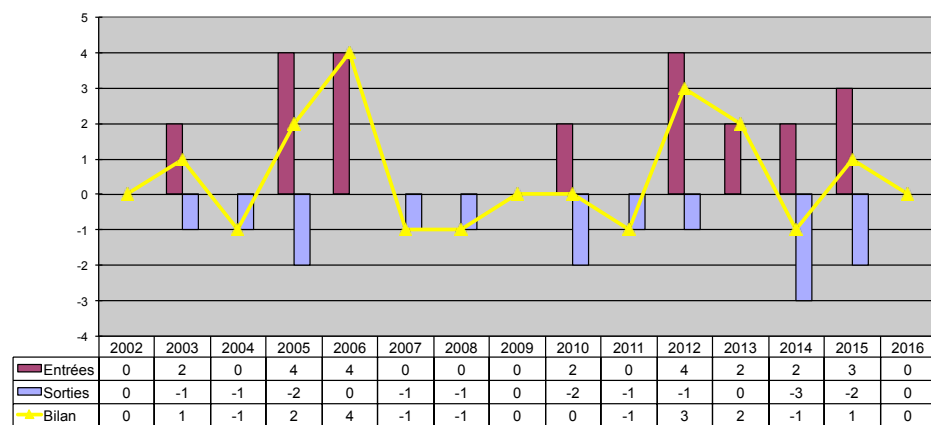
Pyramide des Ages



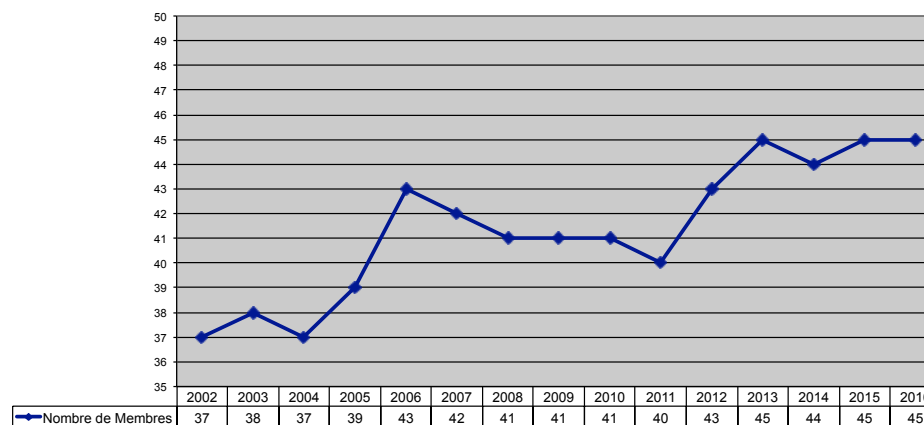
Evolution Ages Moyens



Mouvements

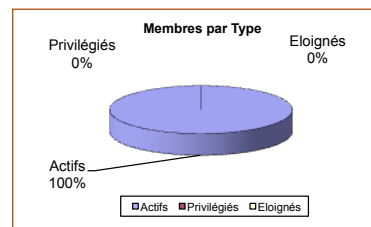


Evolution nombre de membres





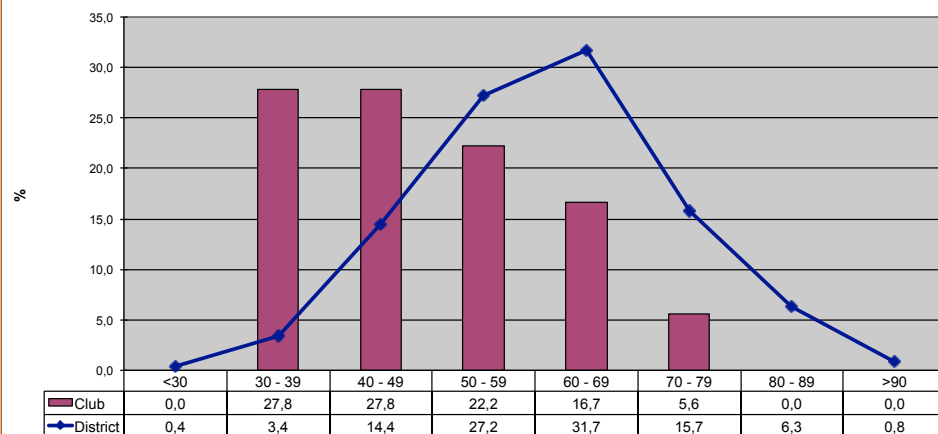
DISTRICT 112 D Commission Global Membership



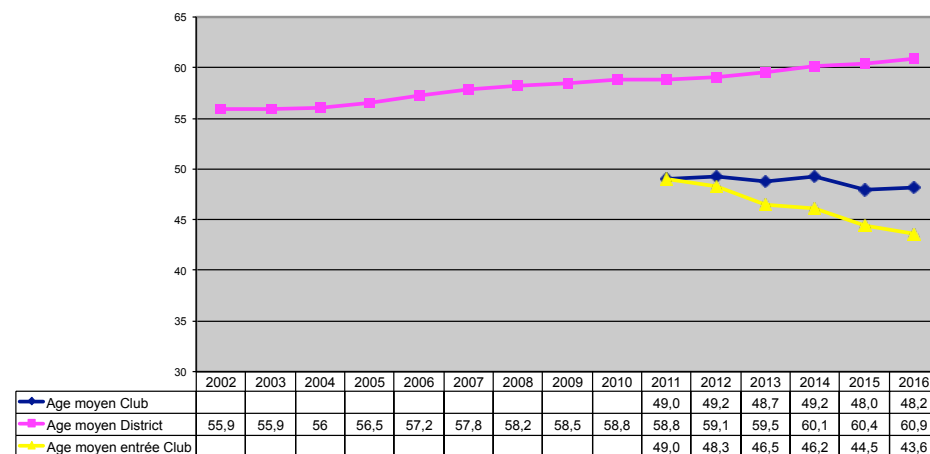
LC Limbourg en Duché

Age du club	5 ans		
Capacité intervention théorique	9.000 €		
Branche de club	Non		
Age Nouveaux Membres	43 ans		
% Homme - % Femme	100	0	
Age entrée Club	Min	Moy	Max
	28	44	65

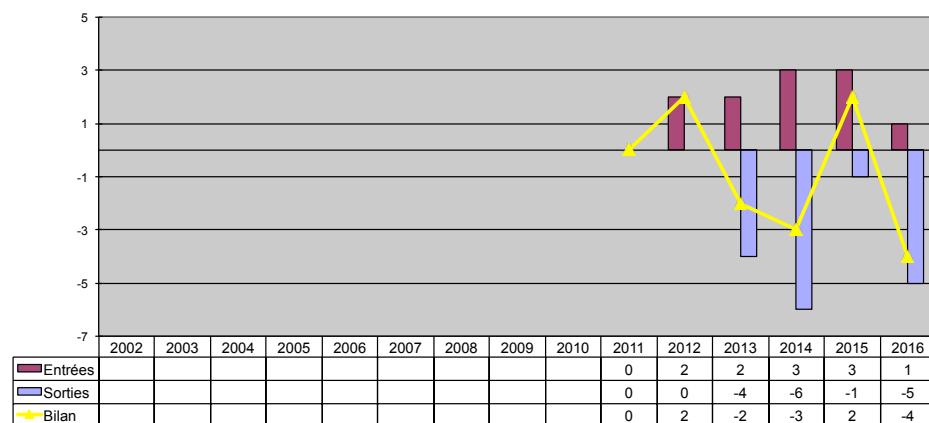
Pyramide des Ages



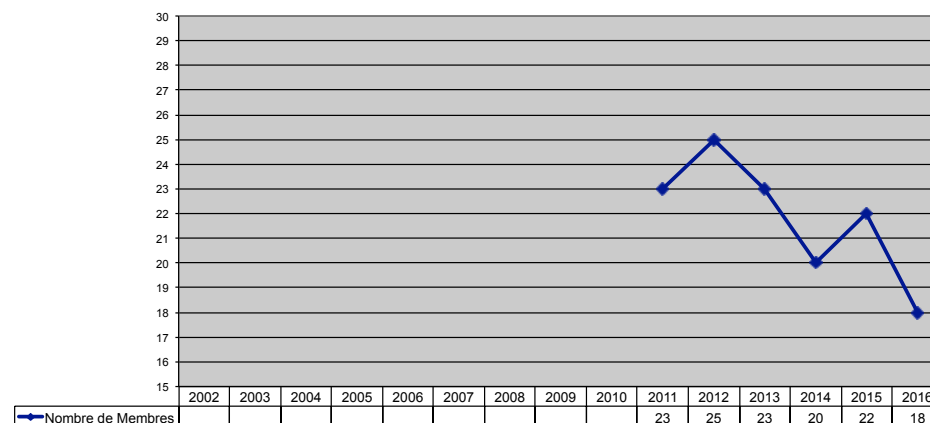
Evolution Ages Moyens



Mouvements

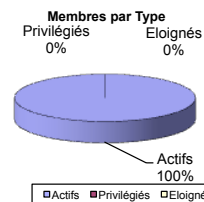


Evolution nombre de membres





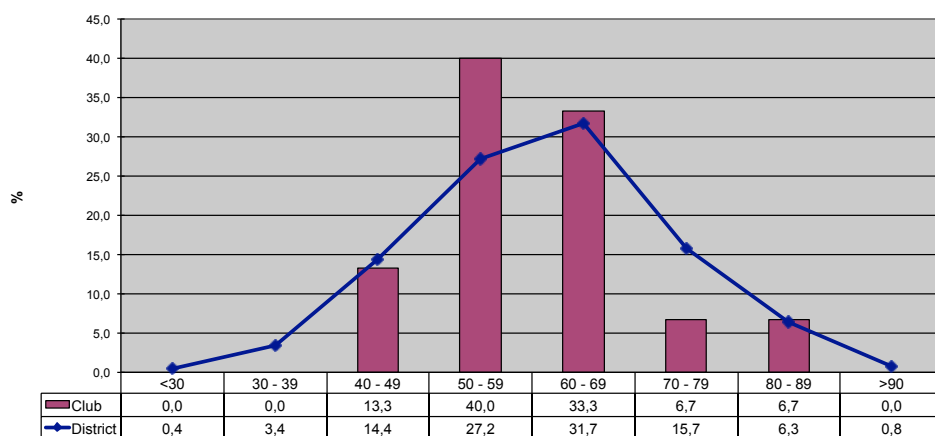
DISTRICT 112 D Commission Global Membership



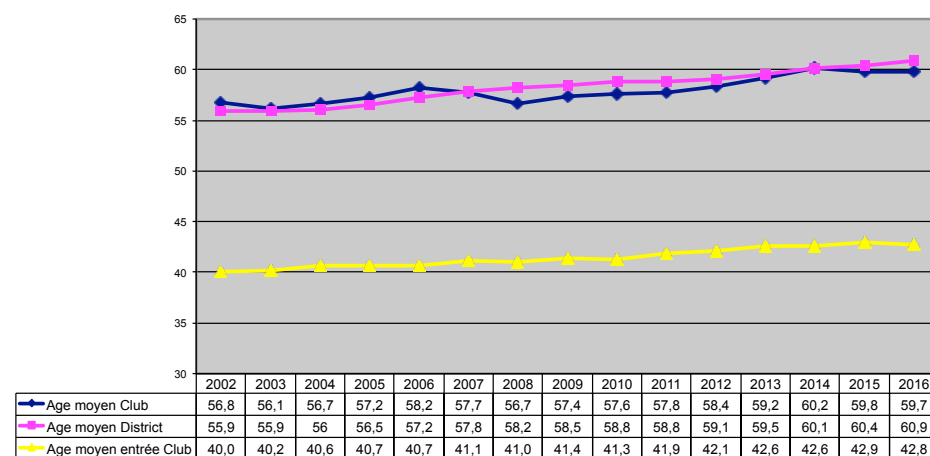
LC Saint Vith

Age du club	43 ans		
Capacité intervention théorique	15.000 €		
Branche de club	Non		
Age Nouveaux Membres			
% Homme - % Femme	100	0	
Age entrée Club	Min	Moy	Max
	31	43	63

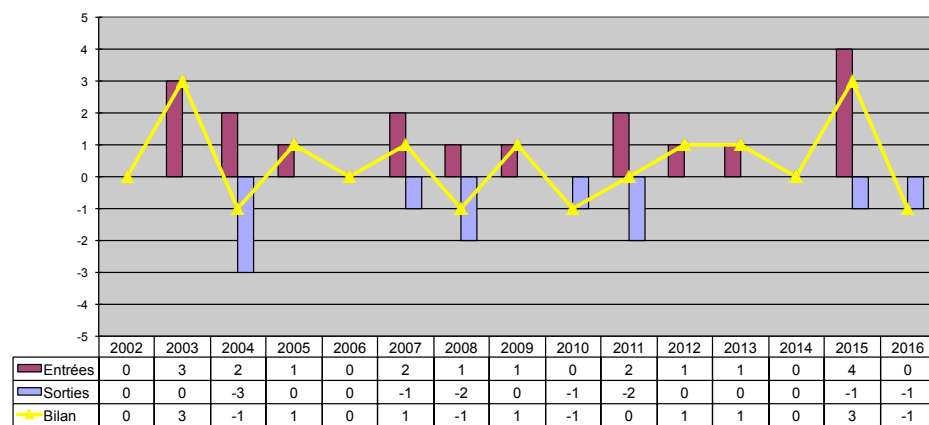
Pyramide des Ages



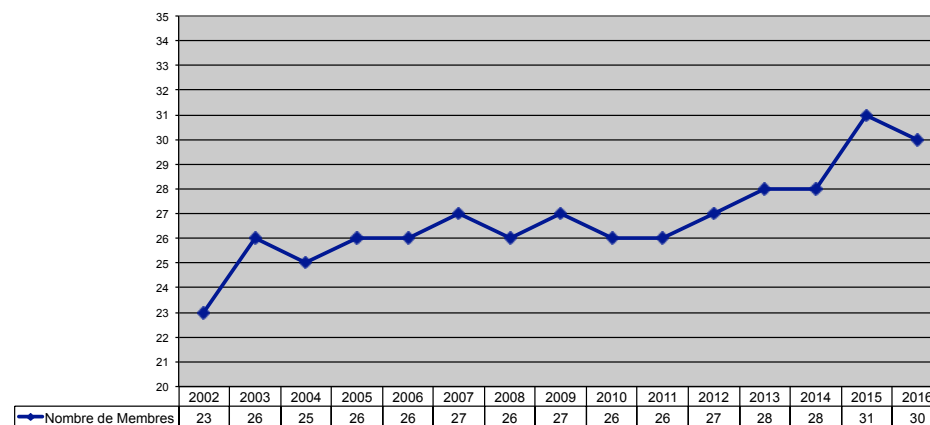
Evolution Ages Moyens



Mouvements

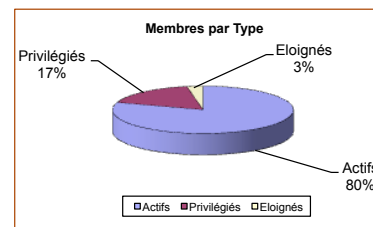


Evolution nombre de membres



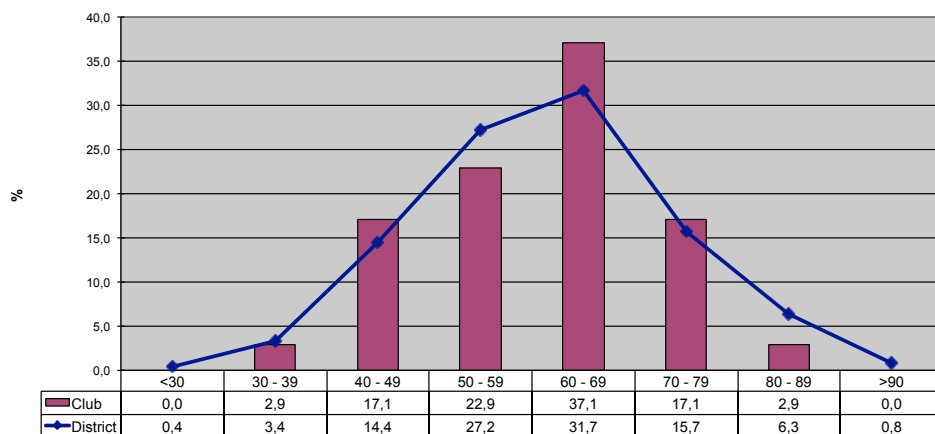


DISTRICT 112 D Commission Global Membership

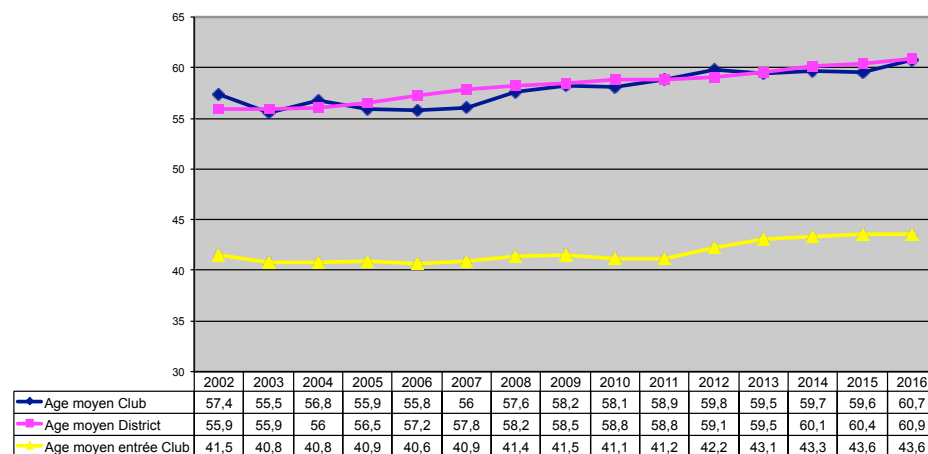


LC Spa			
Age du club	51 ans		
Capacité intervention théorique	14.000 €		
Branche de club	Non		
Age Nouveaux Membres			
% Homme - % Femme	100	0	
Age entrée Club	Min	Moy	Max
	27	44	64

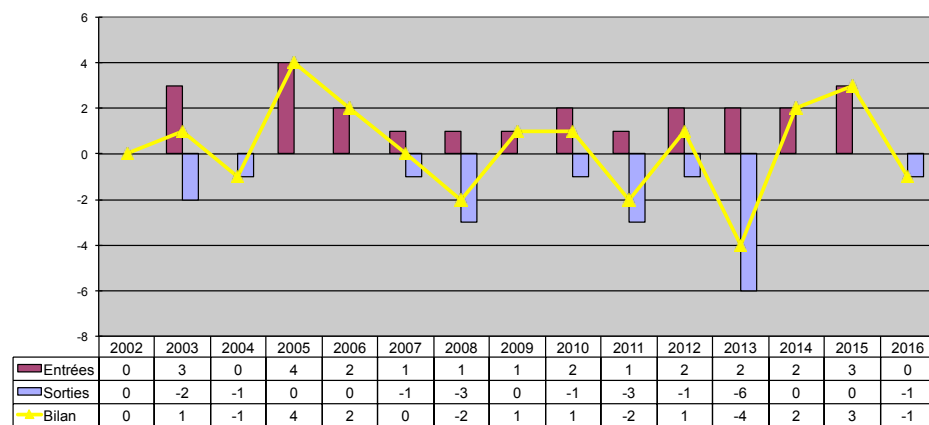
Pyramide des Ages



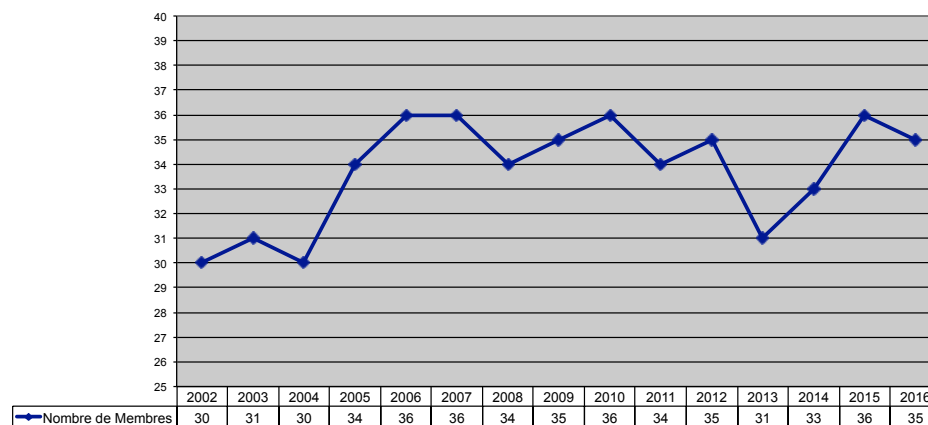
Evolution Ages Moyens



Mouvements

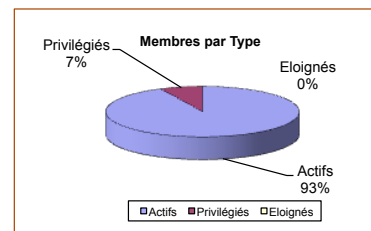


Evolution nombre de membres



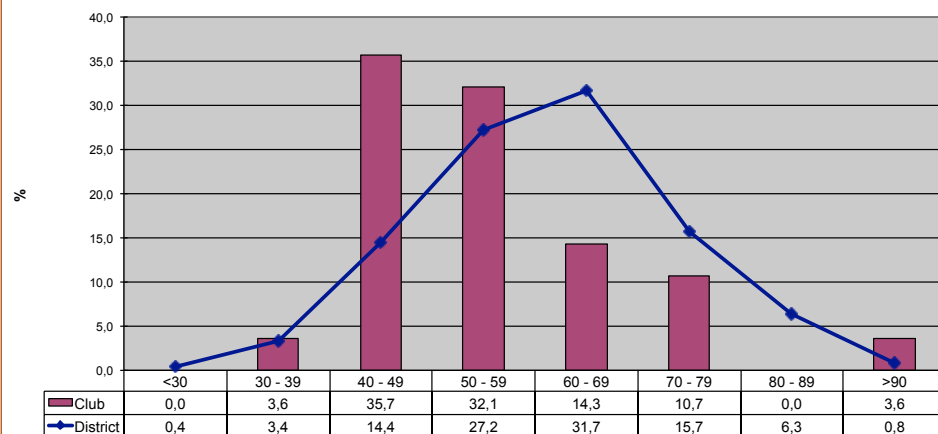


DISTRICT 112 D Commission Global Membership

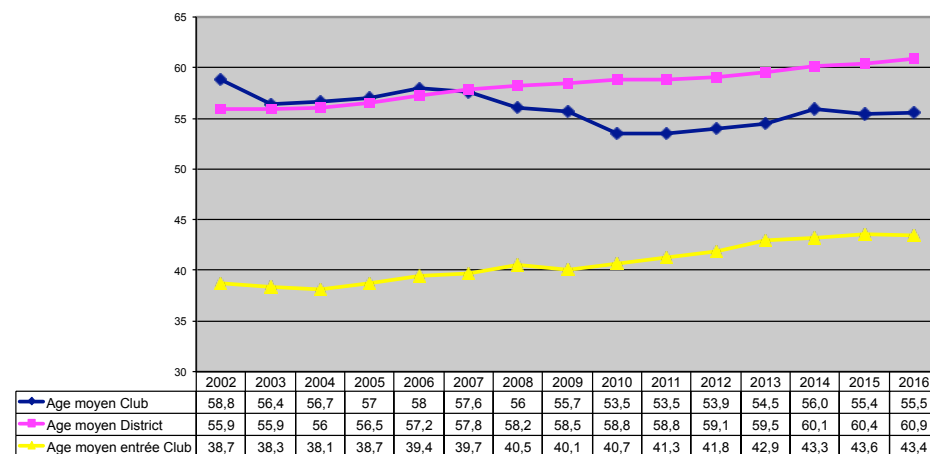


LC Verviers			
Age du club	60 ans		
Capacité intervention théorique	13.000 €		
Branche de club	Non		
Age Nouveaux Membres			
% Homme - % Femme	100	0	
Age entrée Club	Min	Moy	Max
	30	43	58

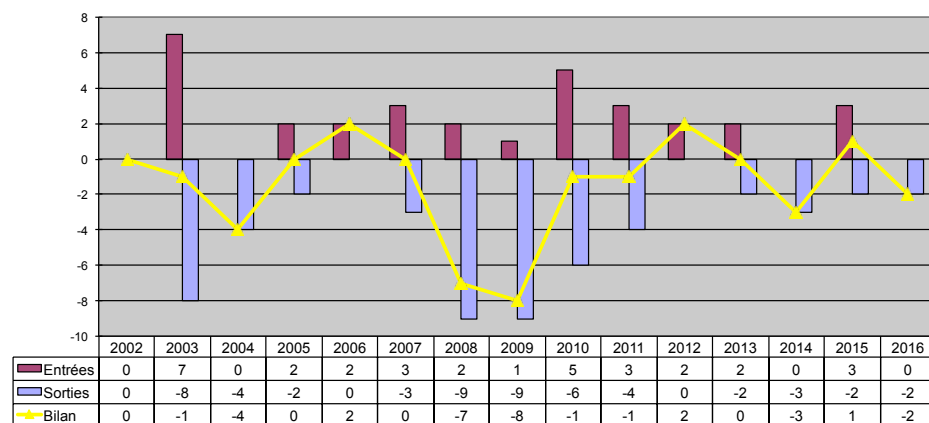
Pyramide des Ages



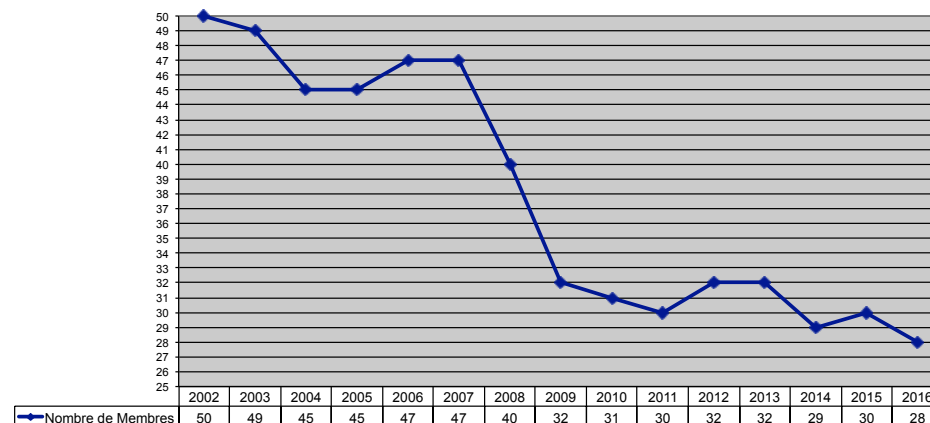
Evolution Ages Moyens



Mouvements



Evolution nombre de membres



Zone 21 - Commentaires généraux

- **LC Aubel**

Les indicateurs sont tous positifs.

- **LC Aubel Bocages:**

L'évolution rapide de l'âge moyen du club (qui est passée de 48,2 ans à 62,4 en 11 ans) est interpellant. Pas de recrutement les deux dernières années.

- **LC Eupen**

Club présentant un âge moyen plus élevé que le district depuis le début du suivi avec une évolution conforme à celle du district. La pyramide des âges bien que atypique (deux populations) ne pose pas de problème. Le niveau de l'effectif et son évolution sont plus que positifs.

- **LC Hautes Fagnes**

Courbe montrant deux populations, indiquant que l'avenir du club est assuré. A noter le très bon niveau de l'effectif avec 45 membres.

- **LC Limbourg en Duché**

La pyramide des âges montre une population jeune. Nouvelle perte importante de membres positionnant le club à un niveau d'effectif insuffisant de 18 membres. La participation au programme club pilote n'a pas donné les résultats escomptés. Le club a indiqué son désir de revenir dans le programme club pilote en 2016/2017.

- **LC Saint Vith**

Les indicateurs sont tous positifs.

- **LC Spa**

Les indicateurs sont tous positifs

- **LC Verviers**

La pyramide des âges décalée vers la gauche est garante d'avenir. Perte de 2 membres sans compensation au niveau nouveaux membres.

Remarques générales au niveau de la zone :

1. La zone a un âge moyen inférieure à celui du district (59,5 ans) avec une pyramide des âges positivement décalée vers la gauche.
2. L'évolution générale présente une stabilité de l'effectif.
3. Les clubs présentent tous de très bons indicateurs d'effectif à l'exception du LC Limbourg en Duché.



Evaluation de la Santé des Clubs du District 112 D jusqu'à 11/2016

																																																																																																																																																																																																																																																																																																																																																																																																																																																																																																																																																																																																																																																												</
--	--	--	--	--	--	--	--	--	--	--	--	--	--	--	--	--	--	--	--	--	--	--	--	--	--	--	--	--	--	--	--	--	--	--	--	--	--	--	--	--	--	--	--	--	--	--	--	--	--	--	--	--	--	--	--	--	--	--	--	--	--	--	--	--	--	--	--	--	--	--	--	--	--	--	--	--	--	--	--	--	--	--	--	--	--	--	--	--	--	--	--	--	--	--	--	--	--	--	--	--	--	--	--	--	--	--	--	--	--	--	--	--	--	--	--	--	--	--	--	--	--	--	--	--	--	--	--	--	--	--	--	--	--	--	--	--	--	--	--	--	--	--	--	--	--	--	--	--	--	--	--	--	--	--	--	--	--	--	--	--	--	--	--	--	--	--	--	--	--	--	--	--	--	--	--	--	--	--	--	--	--	--	--	--	--	--	--	--	--	--	--	--	--	--	--	--	--	--	--	--	--	--	--	--	--	--	--	--	--	--	--	--	--	--	--	--	--	--	--	--	--	--	--	--	--	--	--	--	--	--	--	--	--	--	--	--	--	--	--	--	--	--	--	--	--	--	--	--	--	--	--	--	--	--	--	--	--	--	--	--	--	--	--	--	--	--	--	--	--	--	--	--	--	--	--	--	--	--	--	--	--	--	--	--	--	--	--	--	--	--	--	--	--	--	--	--	--	--	--	--	--	--	--	--	--	--	--	--	--	--	--	--	--	--	--	--	--	--	--	--	--	--	--	--	--	--	--	--	--	--	--	--	--	--	--	--	--	--	--	--	--	--	--	--	--	--	--	--	--	--	--	--	--	--	--	--	--	--	--	--	--	--	--	--	--	--	--	--	--	--	--	--	--	--	--	--	--	--	--	--	--	--	--	--	--	--	--	--	--	--	--	--	--	--	--	--	--	--	--	--	--	--	--	--	--	--	--	--	--	--	--	--	--	--	--	--	--	--	--	--	--	--	--	--	--	--	--	--	--	--	--	--	--	--	--	--	--	--	--	--	--	--	--	--	--	--	--	--	--	--	--	--	--	--	--	--	--	--	--	--	--	--	--	--	--	--	--	--	--	--	--	--	--	--	--	--	--	--	--	--	--	--	--	--	--	--	--	--	--	--	--	--	--	--	--	--	--	--	--	--	--	--	--	--	--	--	--	--	--	--	--	--	--	--	--	--	--	--	--	--	--	--	--	--	--	--	--	--	--	--	--	--	--	--	--	--	--	--	--	--	--	--	--	--	--	--	--	--	--	--	--	--	--	--	--	--	--	--	--	--	--	--	--	--	--	--	--	--	--	--	--	--	--	--	--	--	--	--	--	--	--	--	--	--	--	--	--	--	--	--	--	--	--	--	--	--	--	--	--	--	--	--	--	--	--	--	--	--	--	--	--	--	--	--	--	--	--	--	--	--	--	--	--	--	--	--	--	--	--	--	--	--	--	--	--	----

* - P - Club prioritaire. Raisons de l'annulation : 1-Objectifs/conduite, 2-Club inactif, 5-Club inexistant, 6-Dissolution, 7-Fusion, 8-Suspension financière, 9-Cotisations de District/District Multiple.

** - Abréviation : P-Président, S-Secrétaire, T-Trésorier, M-Président de commission chargé du recrutement.

*** - Abréviation : N/R - N'a jamais utilisé le site Internet des Lions Clubs pour transmettre un rapport, N/A - Ne s'applique pas, Aucun mot de passe n'a été enregistré pour le site Internet des Lions Clubs.

**** - Abréviation: N - Nouveau, IP - Immédiat Past, R - Reconduit.